

Neue Aarebrücke Pont Neuf

GV der Gesellschaft für Ingenieurbaukunst



24. April 2021

Ablauf

Felix Fuchs

Architekt, ehem. Stadtbaumeister Aarau

Die Kettenbrücke und der Städtebau

Rolf H. Meier

Kantonsingenieur Kanton Aargau

Ersatzneubau – Der Wettbewerb

Gilbert Santini

Bauing. und Projektverfasser, WMM Ingenieure

Ersatzneubau – Das Projekt

Roberto Scappaticci

Bauing. und Projektleiter,

Sektionsleiter Brücken und Tunnel, Kanton Aargau

Ersatzneubau – Die Realisierung







BETON



BETON:	MAGERBETON	150kg/m ³	-	32mm	-
	PFÄHLE UND UNTERWASSERBAUTEILE	C25/30 (NPK I)	-	32mm	CI 0.10
	FUNDAMENTE	C35/45	XC2	32mm	CI 0.10
	BRÜCKE UND STÜTZMAUERN	C35/45	XC4, XD3, XF2	32mm	CI 0.10
Beton mit Zugabe von 0.3% Pigment Bayferrox 930 (gelb)					













SCHALUNGS BILD







STAND DER ARBEITEN

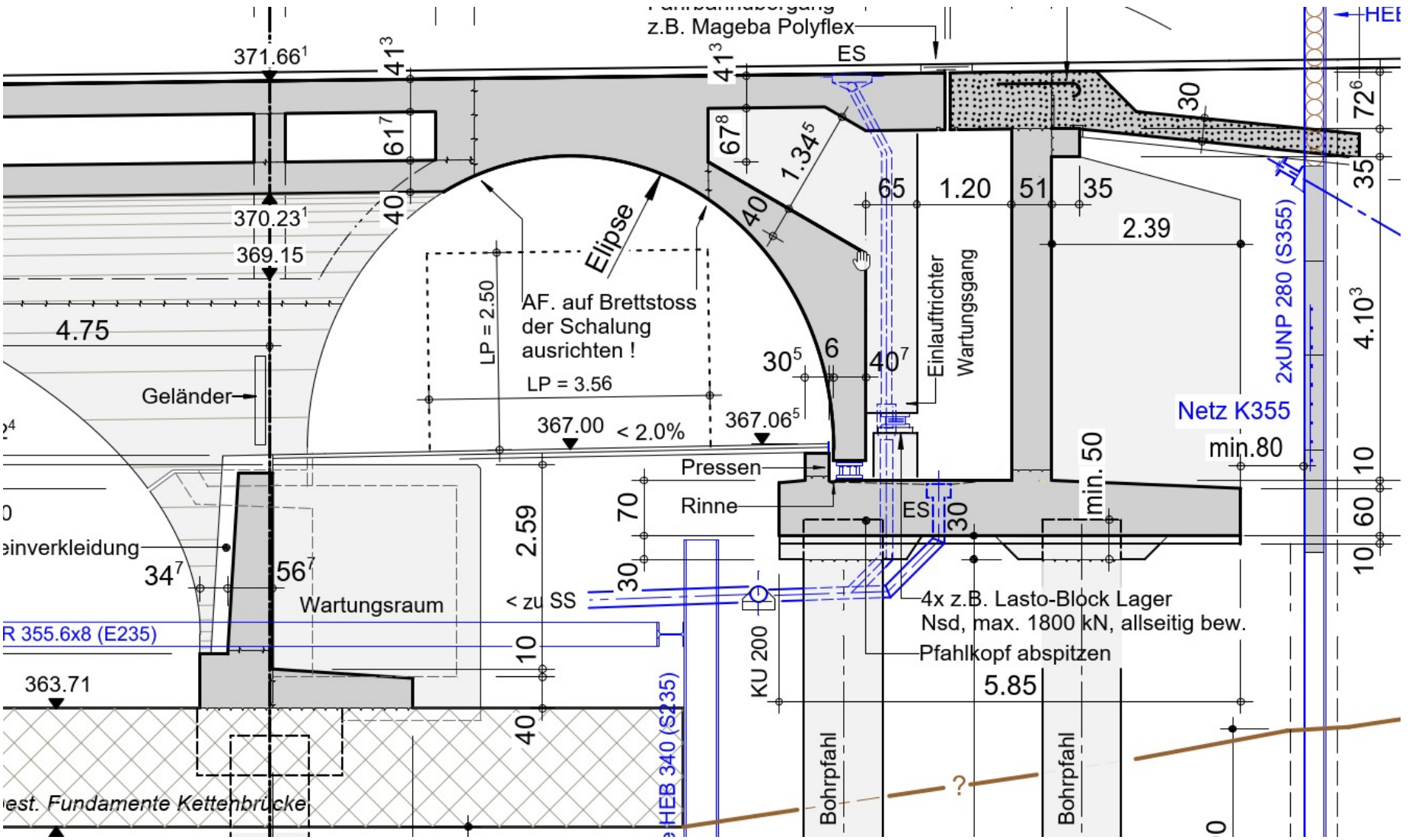
















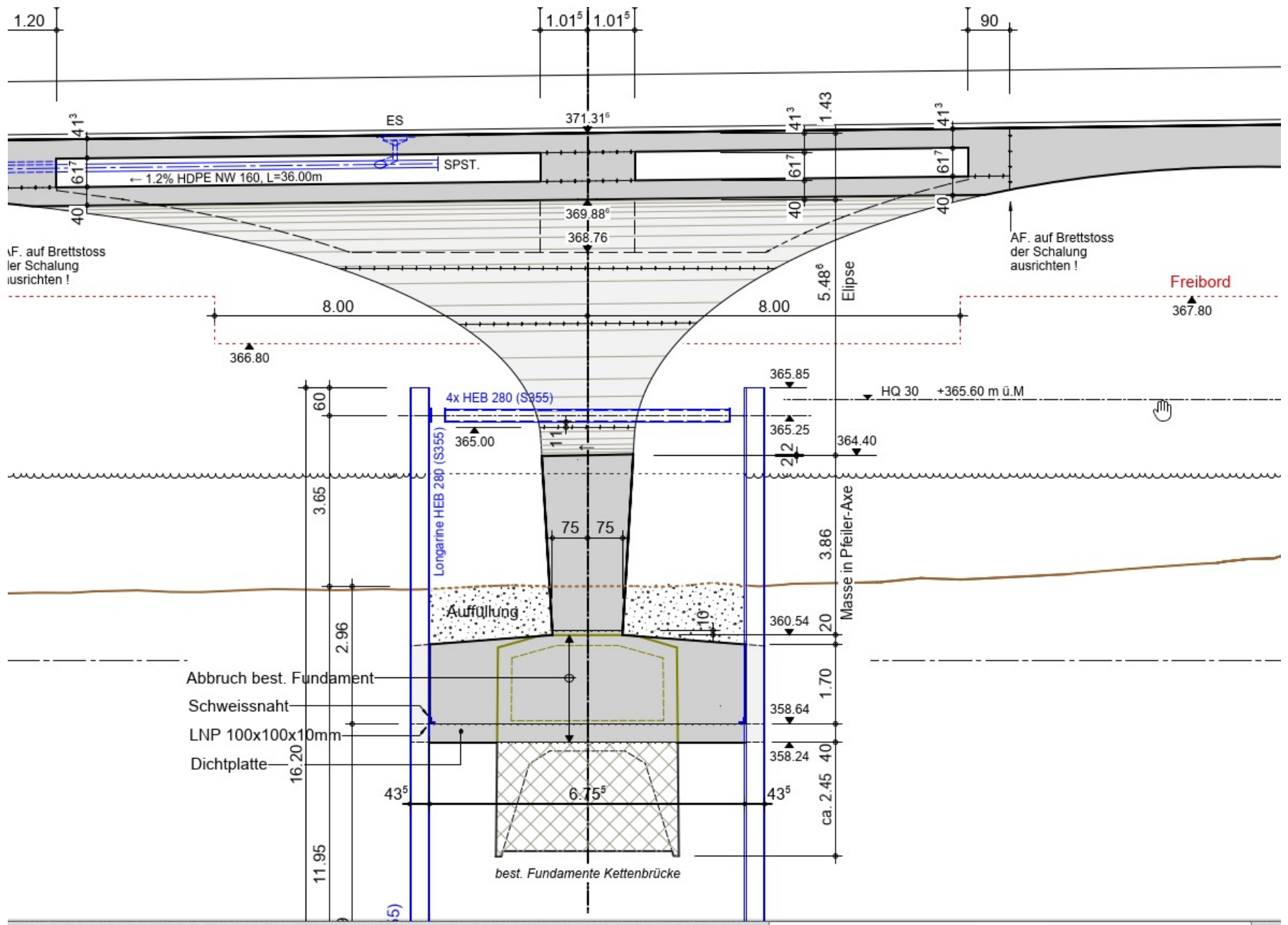


















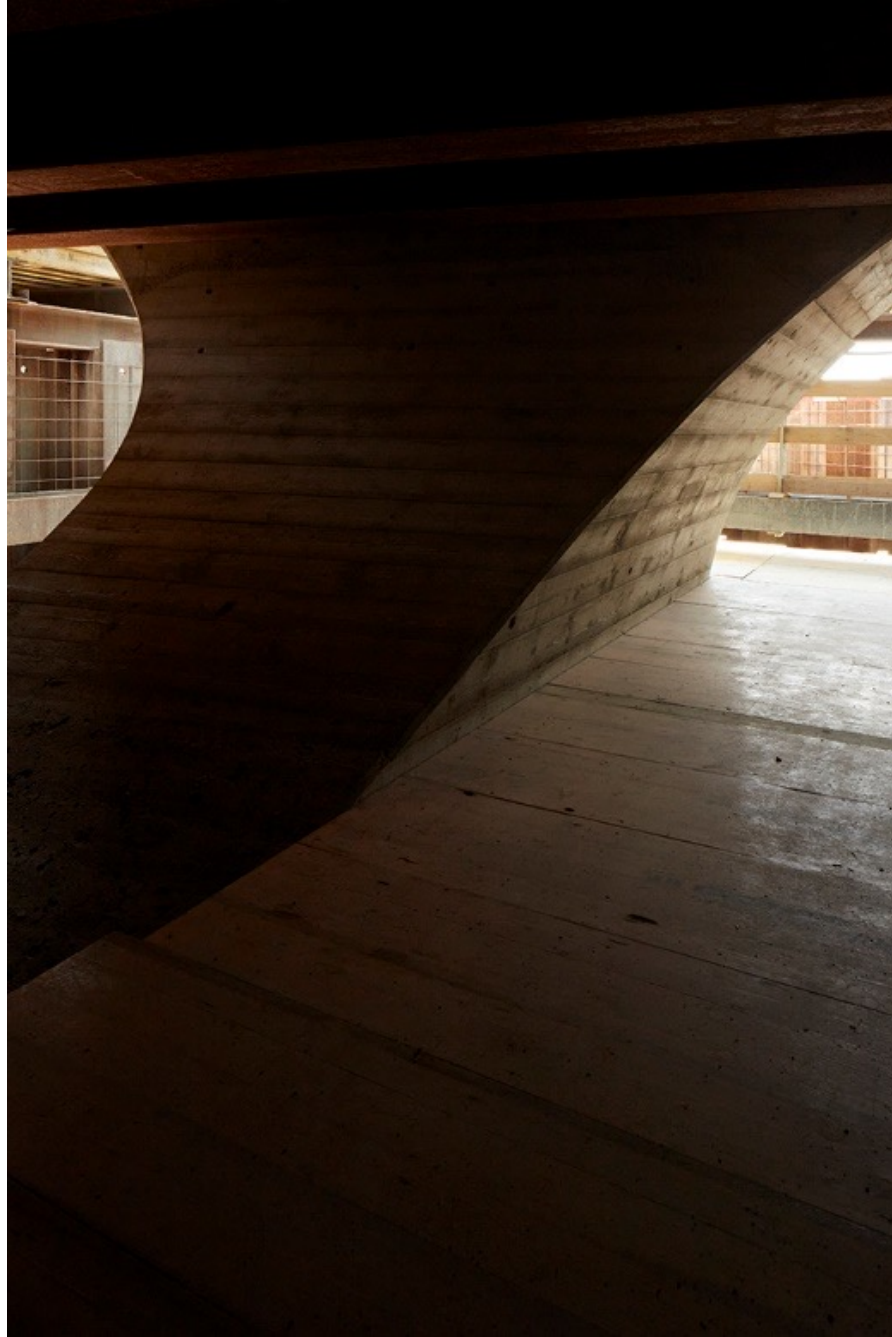






















WEITERE ARBEITEN









**Vielen Dank für die Aufmerksamkeit und einen
schönen Tag**